

POWER2GO PRO

¡Tu propia central eléctrica para llevar!



E-Mobility



Drive
System



Energy Storage
Systems



Power- and
Garden Tools



Industrial



Medical

DETALLES TÉCNICOS



Parámetros básicos	POWER2GO PRO
Química celular	Iones de litio
Capacidad	1.976 Wh
Potencia nominal	3.600 W en total (2x Enchufe)
Potencia máxima	5.4 kW - 450 s 7.2 kW - 50 s 9 kW - 10 s 18 kW - 1 S (Factor de potencia = 1)
Voltaje de salida	230 V / 50 Hz
Voltaje de carga	100-250 V 50 / 60 Hz
Potencia de carga	1200 W máx. (tiempo de carga aprox. 2,5 horas)
Toma de salida	2 tomas de corriente de 230 V
Toma de entrada	Conector hembra C20 Interfaz CAN
Peso	~ 28 kg
Dimensiones(L x B x H)	531 x 233 x 467 mm, incluyendo asa de transporte
Grado de protección	IP65: todas las cubiertas cerradas IP65: durante la descarga con accesorios BMZ
Temperatura de funcionamiento	de -10 °C a +60 °C
Temperatura de carga	de 0 °C a + 45 °C
Certificación	UN38.3, CE
Indicadores	Indicador LED
Tipo de carcasa	Aluminio

POWER2GO. PRO

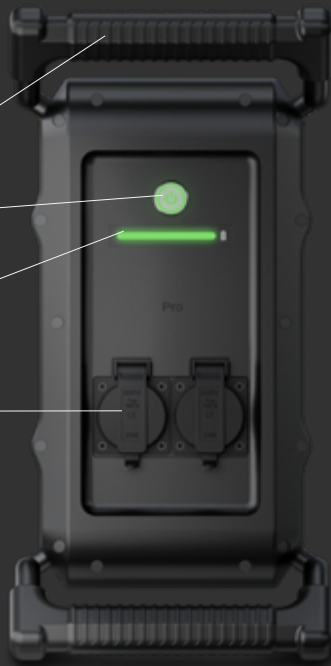
Su compañero perfecto en obras o para trabajos manuales. El POWER2GO PRO destaca por su diseño robusto y su funcionalidad.

Asa/marco protector/
funciones
versátiles de
soporte

Interruptor de
presión
Encendido/
Apagado

Indicador SOC/
Estado de carga

Toma de corriente
de 230 VCA con
tapa



VISTA FRONTAL

Asa/marco
protector/
funciones
versátiles de
soporte

Toma CAN

Carga AC-IN a
través de la red
eléctrica



VISTA TRASERA

POWER2GO. PRO

⚡ Carga completa en un máximo de 2,5 horas.

⚡ Máxima potencia cuando la necesitas:
potencia máxima ultrarrápida de 18 kW
y potencia constante de 5,4 kW durante
7,5 minutos.



¿Tiene alguna pregunta?

Póngase en contacto con nosotros,
estaremos encantados de asesorarle.

HEADQUARTER

BMZ Germany GmbH
Zeche Gustav 1
63791 Karlstein am Main
Deutschland

T: +49 6188 9956 0

E: mail@bmz-group.com

BMZ USA Inc.

1429 Miller Store Road
Virginia Beach
VA 23455
USA

T: +1-757 821 8494

E: contact.usa@bmz-group.com

BMZ Company Ltd.

Julong Technology Building B
Cuibao Road, Longgang District,
Shenzhen, Guangdong Province
P.R.China 518116

T: +86 755 8977 5800

E: contact.china@bmz-group.com

BMZ France S.A.R.L.

16 Rue Auber
75009 Paris
Frankreich

T: +33 06 84 52 76 29

E: contact.france@bmz-group.com

BMZ Japan KK

Shitaya 1-6-5, Taito-ku,
Tokyo, 110-0004
Japan

T: +81 35811 1973

E: contact.japan@bmz-group.com

BMZ Poland Sp. z o.o.

Alberta Einsteina 9
44-109 Gliwice
Polen

T: +48 327842 450

E: contact.poland@bmz-group.com

BMZ Innovation Group Ltd

Future Business Centre
Kings Hedges Road
Cambridge, CB4 2HY
United Kingdom

T: +44 7767 038663

E: contact.uk@bmz-group.com

BMZ Brazil

Rua de Rocha Pombo, 2561
Módulo 10A
São José dos Pinhais - Paraná
Brazil

T: +55 11 94463-0325

E: contact.brazil@bmz-group.com

BMZ DOOEL Ilinden

St. 106, Block 5
TIRZ Skopje 2 – Bunardzik
1000 Ilinden
North Macedonia

T: +389 70 229 670

E: contact.northmacedonia@bmz-group.com

www.bmz-group.com

© BMZ 2025

Alle Rechte vorbehalten. Vorläufiges Datenblatt. Obwohl bei der Erstellung dieses Datenblatts große Sorgfalt angewandt wurde, übernimmt BMZ keinerlei Verantwortung für etwaige Fehler oder Auslassungen. Alle enthaltenen Informationen können jederzeit ohne vorherige Ankündigung geändert werden.

Stand: 08.2025/V1

