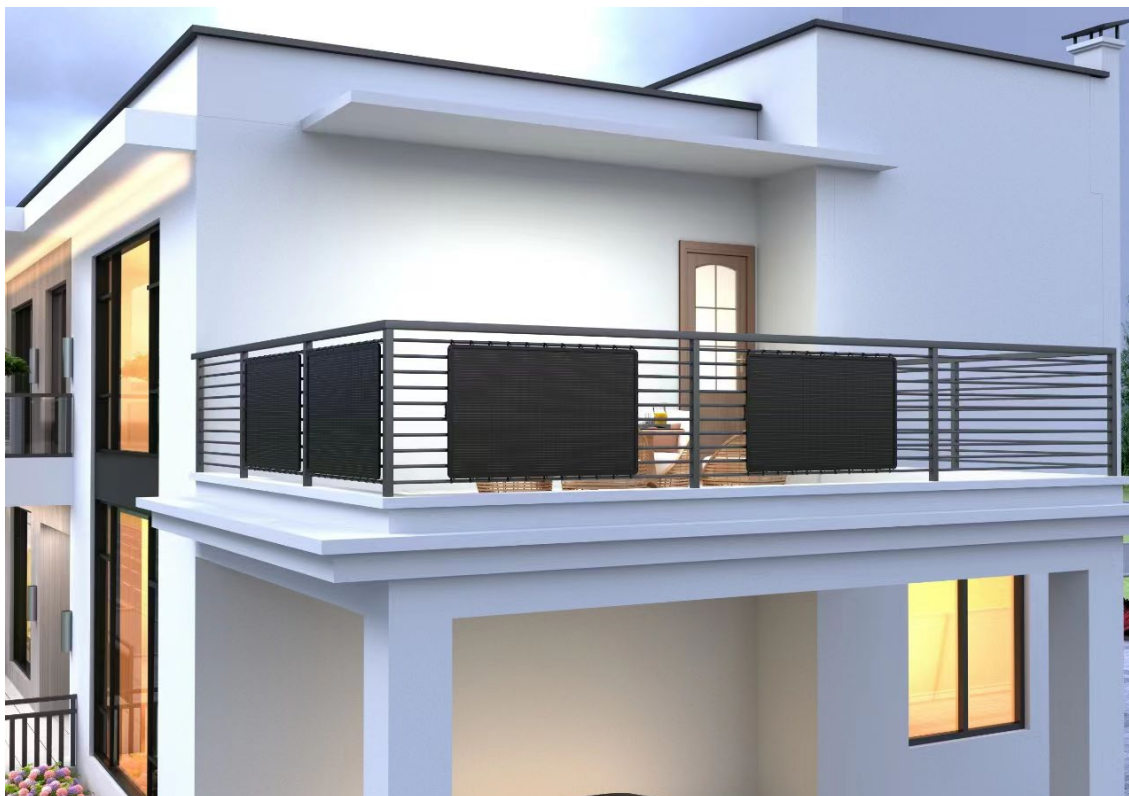


PANEL SOLAR FLEXIBLE 200W



Ventajas:

Los módulos solares livianos tienen una mejor eficiencia de generación de energía y una vida útil más larga que los módulos flexibles tradicionales.

El material CPC utilizado en la superficie tiene buena resistencia a la intemperie y alta transmitancia de luz, y su rendimiento es mejor que el del material ETFE.

La integración de materiales compuestos, en comparación con los paneles flexibles tradicionales, ofrece una mejor protección para las células solares. Los materiales resistentes y el acabado estable permiten caminar sobre los paneles.

Es tan liviano que es fácil de transportar e instalar. Es adecuado para una variedad de escenarios de aplicación, especialmente adecuado para sistemas móviles fuera de la red y cercas de balcones. Es más ligero y más seguro.

Especificación:

- **Potencia nominal 200W**
- **Corriente de potencia máxima 9.58A**
- **Voltaje de potencia máximo 20,88V**
- **Abra el circuito de voltaje 24,48 V**
- **Corriente de cortocircuito 10.16A**
- **Voltaje máximo del sistema 200V**
- **Tolerancia de salida 0~+3%**
- **Cable (MC4) 700 mm / 4 mm²**
- **Estructura del módulo Marco/CPC/EVA/lámina trasera**
- **Clasificación de la caja de conexiones ≥IP67**
- **Celúla 182*67-18*2*2**
- **Temperatura de trabajo -20°C~+65°C**
- **Dimensiones del módulo 800*1338*16mm**
- **Peso (neto/bruto) 5,0/6,0 kg**